



MANİSA
CELAL BAYAR
ÜNİVERSİTESİ

BİRİM FAALİYET RAPORU HAZIRLAMA REHBERİ

(Bu rehber birim faaliyet raporlarının hazırlanmasına yardımcı olması amacıyla hazırlanmıştır. Rehberde yer alan yönlendirici bilgileri ve tabloları biriminizin faaliyetlerine göre düzenleyip yeni tablolar oluşturabilir, boş kalan tablo satırlarını ve boş tabloları silebilirsiniz.)



MANİSA
CELAL BAYAR
ÜNİVERSİTESİ

2022 YILI

..... DEKANLIĞI /
MÜDÜRLÜĞÜ / BAŞKANLIĞI /
MÜŞAVİRLİĞİ
BİRİM FAALİYET RAPORU

Manisa / 2023

İÇİNDEKİLER

BİRİM YÖNETİCİ SUNUŞU	
I.GENEL BİLGİLER.....	
A. Misyon ve Vizyon	
B. Yetki, Görev ve Sorumluluklar	
C. Birime İlişkin Bilgiler	
1-Fiziksel Yapı	
2- Teşkilat Yapısı	
3- Teknoloji ve Bilişim Altyapısı	
4- İnsan Kaynakları	
5- Sunulan Hizmetler.....	
6- Yönetim ve İç Kontrol Sistemi	
D. Diğer Hususlar	
II.AMAÇ ve HEDEFLER	
A. Temel Politika ve Öncelikler	
B. İdarenin Stratejik Planında Yer Alan Amaç ve Hedefler	
C. Diğer Hususlar	
III.FAALİYETLERE İLİŞKİN BİLGİ VE DEĞERLENDİRMELER	
A. Mali Bilgiler	
1-Bütçe Uygulama Sonuçları	
2-Temel Mali Tablolara İlişkin Açıklamalar	
3-Mali Denetim Sonuçları	
4-Diğer Hususlar	
B. Performans Bilgileri	
1-Faaliyet ve Proje Bilgileri	
2-Performans Sonuçları Tablosu	
3-Performans Sonuçlarının Değerlendirilmesi	
4-Performans Bilgi Sisteminin Değerlendirilmesi	
5- Diğer Hususlar	
IV. KURUMSAL KABİLİYET ve KAPASİTENİN DEĞERLENDİRİLMESİ	
A. Üstünlükler	
B. Zayıflıklar	
C. Değerlendirme	
V.ÖNERİ VE TEDBİRLER	
EKLER.....	

BİRİM YÖNETİCİSİ SUNUŞU

(Kamu İdarelerince Hazırlanacak Stratejik Planlar ve Performans Programları İle Faaliyet Raporlarına İlişkin Usul Ve Esaslar Hakkında Yönetmelik'in 27'nci Maddesine göre birim faaliyet raporlarında birim yöneticisinin sunuş metni yer alır.)

I- GENEL BİLGİLER

Kamu İdarelerince Hazırlanacak Stratejik Planlar ve Performans Programları ile Faaliyet Raporlarına İlişkin Usul Ve Esaslar Hakkında Yönetmelik'in 26. Maddesi; a) Genel bilgiler: Bu bölümde, birimin misyonu, vizyonu, teşkilat yapısı, mevzuatı, sunulan hizmetleri, insan kaynakları ve fiziki kaynakları ile yönetim ve iç kontrol sistemine ilişkin bilgilere yer verilir.

A. Misyon ve Vizyon

Misyon

Birim misyonu yazılır.

Vizyon

Birim vizyonu yazılır.

B. Yetki, Görev ve Sorumluluklar

Birimin kuruluş kanunu veya ilgili mevzuatında sayılan yetki, görev ve sorumluluklarına yer verilir.

C. Birime İlişkin Bilgiler

1- Fiziksel Yapı

1.1- Eğitim Alanları Derslikler

Eğitim Alanı	Kapasitesi 0-50	Kapasitesi 51-75	Kapasitesi 76-100	Kapasitesi 101-150	Kapasitesi 151-250	Kapasitesi 251-üzeri
Amfi						
Sınıf						
Bilgisayar Lab.						
Diğer Lab.						
TOPLAM						

1.2- Sosyal Alanlar

1.2.1- Kantinler ve Kafeteryalar

Kantin Sayısı : adet
Kantin Alanı : m2
Kafeterya Sayısı : adet
Kafeterya Alanı : m2

1.2.2- Yemekhaneler

Öğrenci Yemekhane Sayısı : adet
Öğrenci Yemekhane Alanı : m2
Öğrenci Yemekhane Kapasitesi : kişi
Personel Yemekhane Sayısı : adet
Personel Yemekhane Alanı : m2
Personel Yemekhane Kapasitesi : kişi

1.2.3- Misafirhaneler

Misafirhane Sayısı : adet
Misafirhane Kapasitesi : kişi

1.2.4- Öğrenci Yurtları

	Yatak Sayısı 1	Yatak Sayısı 2	Yatak Sayısı 3-4	Yatak Sayısı 5-üzeri
Oda sayısı				
Alanı m2				

1.2.5- Lojmanlar

Lojman Sayısı : adet
Lojman Brüt Alanı : m2
Dolu Lojman Sayısı : adet
Boş Lojman Sayısı : adet

1.2.6- Spor Tesisleri

Kapalı Spor Tesisleri Sayısı : adet
Kapalı Spor Tesisleri Alanı : m2
Açık Spor Tesisleri Sayısı : adet
Açık Spor Tesisleri Alanı : m2

1.2.7- Toplantı – Konferans Salonları

	Kapasitesi 0-50	Kapasitesi 51-75	Kapasitesi 76-100	Kapasitesi 101-150	Kapasitesi 151-250	Kapasitesi 251-üzeri
Toplantı Salonu						
Konferans Salonu						
Seminer Salonu						
TOPLAM						

1.2.8- Sinema Salonu

Sinema Salonu Sayısı : adet
Sinema Salonu Alanı : m2
Sinema Salonu Kapasitesi : kişi

1.2.9- Eğitim ve Dinlenme Tesisleri

Eğitim ve Dinlenme Tesisleri Sayısı : adet
Eğitim ve Dinlenme Tesisleri Kapasitesi : kişi

1.2.10- Öğrenci Kulüpleri

Öğrenci Kulüpleri Sayısı : adet
Öğrenci Kulüpleri Alanı : m2

1.2.11- Mezun Öğrenciler Derneği

Mezun Öğrenciler Derneği Sayısı : adet
Mezun Öğrenciler Derneği Alanı : m2

1.3- Hizmet Alanları

1.3.1- Akademik Personel Hizmet Alanları

	Sayısı (Adet)	Alanı (m2)	Kullanan Sayısı (Kişi)
Çalışma Odası			
TOPLAM			

1.3.2- İdari Personel Hizmet Alanları

	Sayısı (Adet)	Alanı (m2)	Kullanan Sayısı (Kişi)
Servis			
Çalışma Odası			
TOPLAM			

1.4- Ambar Alanları

Ambar Sayısı : adet

Ambar Alanı : m2

1.5- Arşiv Alanları

Arşiv Sayısı : adet

Arşiv Alanı : m2

1.6- Atölyeler

Atölye Sayısı : adet

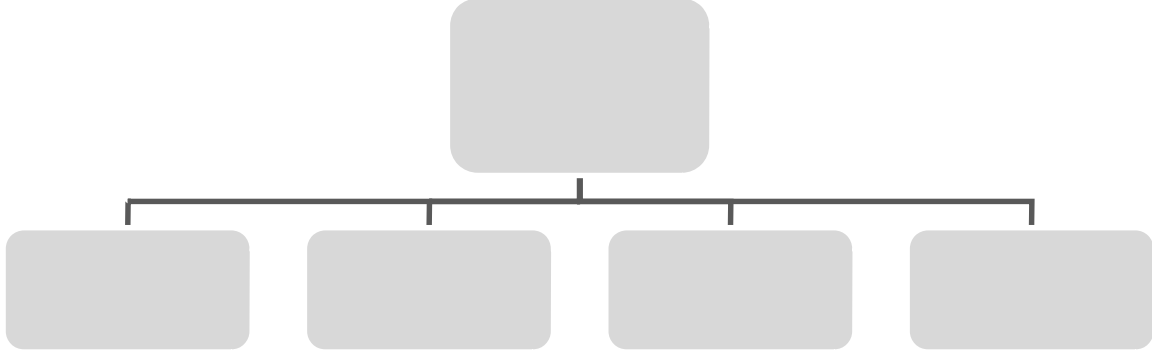
Atölye Alanı : m2

1.7- Hastane Alanları

Birim	Sayı (Adet)	Alan (m2)
Acil Servis		
Yoğun Bakım		
Ameliyathane		
Doğumhane		
Koroner anjiyografi		
Klinik		
Laboratuvar		
Endoskopi		
Eczane		
Radyoloji Alanı		
Nükleer Tıp Alanı		
Sterilizasyon Alanı		
Mutfak		
Çamaşırhane		
Teknik Servis		
Poliklinikler		
Diğer Alanlar		
Hastane Toplam Kapalı Alanı		

2- Teşkilat Yapısı

Birim teşkilat şeması gösterilir ve örgütsel yapı hakkında bilgi verilir.



3- Teknoloji ve Bilişim Altyapısı

3.1- Yazılımlar

3.2- Bilgisayarlar

Masaüstü Bilgisayar Sayısı : adet

Taşınabilir Bilgisayar Sayısı : adet

3.3- Kütüphane Kaynakları

3.3.1- Kitap Sayısı : adet

3.3.2- Basılı Periyodik Yayın Sayısı : adet

3.3.3- Elektronik Yayın Sayısı : adet

Elektronik Kitap Yayın Sayısı : adet

Elektronik Dergi Yayın Sayısı : adet

3.4- Diğer Bilgi ve Teknolojik Kaynaklar

Cinsi	İdari Amaçlı (adet)	Eğitim Amaçlı (adet)	Araştırma Amaçlı (adet)
Projeksiyon			
Barkot okuyucu			
Baskı makinesi			
Fotokopi makinesi			
Faks			
Yazıcı			
Fotoğraf Makinesi			
Kamera			
Televizyon			
Tarayıcı			
Mikroskop			
Manyetik Güvenlik Kapısı			
Optik Okuyucu			
Faks-fotokopi-yazıcı (Tek Makine)			
Barkod yazıcı			
Yükleme-boşaltma cihazı			
Diğer			

4- İnsan Kaynakları

Birimin faaliyet dönemi sonunda mevcut insan kaynakları, istihdam şekli, hizmet sınıfları, kadro unvanları bilgilerine yer verilir.

4.1- Akademik Personel

	Akademik Personel			Kadroların İstihdam Şekline Göre	
	Kadroların Doluluk Oranına Göre			Tam Zamanlı	Yarı Zamanlı
	Dolu	Boş	Toplam		
Profesör					
Doçent					
Dr. Öğr. Üyesi					
Öğretim Görevlisi					
Araştırma Görevlisi					
TOPLAM					

4.2- Yabancı Uyruklu Akademik Personel

Yabancı Uyruklu Öğretim Elemanları			
Unvan	Sayı	Geldiği Ülke	Çalıştığı Bölüm
Profesör			
Doçent			
Dr. Öğr. Üyesi			
Öğretim Görevlisi			
Araştırma Görevlisi			
TOPLAM			

4.3- Diğer Üniversitelerde Görevlendirilen Akademik Personel

Diğer Üniversitelerde Görevlendirilen Akademik Personel			
Unvan	Sayı	Bağlı Olduğu Bölüm	Görevlendirildiği Üniversite
Profesör			
Doçent			
Dr. Öğr. Üyesi			
Öğretim Görevlisi			
Araştırma Görevlisi			
TOPLAM			

4.4- Başka Üniversitelerden Üniversitemizde Görevlendirilen Akademik Personel

Başka Üniversitelerden Üniversitemizde Görevlendirilen Akademik Personel			
Unvan	Sayı	Çalıştığı Bölüm	Geldiği Üniversite
Profesör			
Doçent			
Dr. Öğr. Üyesi			
Öğretim Görevlisi			
Araştırma Görevlisi			
TOPLAM			

4.5- Sözleşmeli Akademik Personel

Sözleşmeli Akademik Personel Sayısı	
Profesör	
Doçent	
Dr. Öğr. Üyesi	
Öğretim Görevlisi	
Araştırma Görevlisi	
TOPLAM	

4.6- Akademik Personelin Yaş İtibariyle Dağılımı

Akademik Personelin Yaş İtibariyle Dağılımı						
	21-25 yaş	26-30 yaş	31-35 yaş	36-40 yaş	41-50 yaş	51-üzeri
Kişi sayısı						
Yüzde						

4.7- İdari Personel

İdari Personel (Kadroların Doluluk Oranına Göre)			
	Dolu	Boş	Toplam
Genel İdari Hizmetler Sınıfı			
Sağlık Hizmetleri Sınıfı			
Teknik Hizmetler Sınıfı			
Eğitim ve Öğretim Hizmetleri Sınıfı			
Avukatlık Hizmetleri Sınıfı			
Din Hizmetleri Sınıfı			
Yardımcı Hizmetli			
TOPLAM			

4.8- İdari Personelin Eğitim Durumu

İdari Personelin Eğitim Durumu					
	İlköğretim	Lise	Önlisans	Lisans	YL ve Dokt.
Kişi Sayısı					
Yüzde					

4.9- İdari Personelin Hizmet Süreleri

İdari Personelin Hizmet Süresi						
	1-3 yıl	4-6 yıl	7-10 yıl	11-15 yıl	16-20 yıl	21- üzeri
Kişi Sayısı						
Yüzde						

4.10- İdari Personelin Yaş İtibariyle Dağılımı

İdari Personelin Yaş İtibariyle Dağılımı						
	21-25 yaş	26-30 yaş	31-35 yaş	36-40 yaş	41-50 yaş	51- üzeri
Kişi Sayısı						
Yüzde						

4.11- İşçiler

İşçiler (Çalıştıkları Pozisyonlara Göre)			
	Dolu	Boş	Toplam
Sürekli İşçiler (4/D)			
TOPLAM			

4.12- Sürekli İşçilerin Hizmet Süreleri

Sürekli İşçilerin Hizmet Süreleri						
	1-3 yıl	4-6 yıl	7-10 yıl	11-15 yıl	16-20 yıl	21- üzeri
Kişi Sayısı						
Yüzde						

4.13- Sürekli İşçilerin Yaş İtibariyle Dağılımı

Sürekli İşçilerin Yaş İtibariyle Dağılımı						
	21-25 yaş	26-30 yaş	31-35 yaş	36-40 yaş	41-50 yaş	51- üzeri
Kişi Sayısı						
Yüzde						

5- Sunulan Hizmetler

5.1- Eğitim Hizmetleri

5.1.1- Öğrenci Sayıları

2021-2022 Öğretim Yılı Öğrenci Sayıları									
Program Adı	I. Öğretim			II. Öğretim			TOPLAM		Genel Toplam
	E	K	Top.	E	K	Top.	Erkek	Kız	
TOPLAM									

5.1.2- Yabancı Dil Hazırlık Sınıfı Öğrenci Sayıları

Yabancı Dil Eğitimi Gören Hazırlık Sınıfı Öğrenci Sayıları ve Toplam Öğrenci Sayısına Oranı								
Program Adı	I.Öğretim			II. Öğretim			I.ve II. Öğretim Toplamı (a)	Yüzde*
	E	K	Top.	E	K	Top.	Sayı	

*Yabancı dil eğitimi gören öğrenci sayısının toplam öğrenci sayısına oranı(Yabancı dil eğitimi gören öğrenci sayısı/toplam öğrenci sayısı*100)

5.1.3- Öğrenci Kontenjanları

Öğrenci Kontenjanları ve Doluluk Oranı				
Program Adı	Kontenjanı	ÖSYS Sonucu Yerleşen	Boş Kalan	Doluluk Oranı
TOPLAM				

5.1.4- Yüksek Lisans ve Doktora Programları

Enstitülerdeki Öğrencilerin Yüksek Lisans (Tezli/Tezsiz) ve Doktora Programlarına Dağılımı				
Program Adı	Yüksek Lisans Yapan Sayısı		Doktora Yapan Sayısı	Toplam
	Tezli	Tezsiz		
TOPLAM				

5.1.5- Yabancı Uyruklu Öğrenciler

Yabancı Uyruklu Öğrencilerin Sayısı ve Bölümleri			
Bölüm / Program Adı	Bölümü		
	Kadın	Erkek	Toplam
TOPLAM			

5.2- Sağlık Hizmetleri

	Yatak Sayısı	Hasta Sayısı	Tetkik Sayısı
Acil Servis Hizmetleri			
Yoğun Bakım			
Klinik			
Ameliyat Sayısı			
Poliklinik Hastası Sayısı			
Laboratuvar Hizmetleri			
Radyoloji Ünitesi Hizmetleri			
Nükleer Tıp Bölümünde Verilen Hizmetler			
Semt Polikliniği Hasta Sayısı			
Diğer			

5.3- İdari Hizmetler

Bu kısımda harcama biriminin görev, yetki ve sorumlulukları çerçevesinde faaliyet dönemi içerisinde yerine getirdiği hizmetlere özet olarak yer verilecektir.

Faaliyet dönemi gerçekleştirmelerine ilişkin bilgiler ise raporun III.B-1 bölümündeki "Faaliyet ve Proje Bilgileri" başlığı altında yer alacaktır.

5.4- Diğer Hizmetler

Birim tarafından 2022 yılında görev alanına giren faaliyetler dışında yapmış olduğu çalışmalar ve yukarıda tanımlanamayan faaliyetler bu bölümde yer alacaktır.

6- Yönetim ve İç Kontrol Sistemi

Birimin atama, satın alma, ihale gibi karar alma süreçleri, yetki ve sorumluluk yapısı, mali yönetim, harcama öncesi kontrol sistemine ilişkin yer alan tespit ve değerlendirmeler yer alır.

D- Diğer Hususlar

Bu başlık altında, yukarıdaki başlıklarda yer almayan ancak birimin açıklanmasını gerekli gördüğü diğer konular özet olarak belirtilir.

II- AMAÇ ve HEDEFLER

Kamu İdarelerince Hazırlanacak Stratejik Planlar ve Performans Programları İle Faaliyet Raporlarına İlişkin Usul Ve Esaslar Hakkında Yönetmelik'in 26. maddesi.....

b) Amaçlar ve hedefler: Bu bölümde, birimin stratejik planında yer alan amaç ve hedeflerine, faaliyet yılı önceliklerine, izlenen temel ilke ve politikalarına yer verilir.

A. Temel Politika ve Öncelikler

Esas alınacak politika belgeleri birimin faaliyet alanı ve içinde bulunduğu sektöre göre değişmektedir. Ancak örnek olması açısından aşağıdaki politika belgeleri sayılabilir.

- Manisa Celal Bayar Üniversitesi 2018-2022 Stratejik Planı,
- Yükseköğretim Kurulu Başkanlığı tarafından hazırlanan "Türkiye'nin Yükseköğretim Stratejisi",
- Kalkınma Planları ve Yılı Programı,
- Orta Vadeli Program,
- Orta Vadeli Mali Plan,

B. İdarenin Stratejik Planında Yer Alan Amaç ve Hedefler

Birimler faaliyet raporunun ilişkin olduğu yılı kapsayan amaç ve hedefleri ile faaliyet yılı önceliklerini bu bölümde belirteceklerdir.

Stratejik Amaçlar	Stratejik Hedefler
Stratejik Amaç-1	Hedef-1
	Hedef-2
	Hedef-3
Stratejik Amaç-2	Hedef-1
	Hedef-2
	Hedef-3

C. Diğer Hususlar

Bu başlık altında, yukarıdaki başlıklarda yer almayana ancak birimin açıklamasını gerekli gördüğü diğer konular özet olarak belirlenir.

III- FAALİYETLERE İLİŞKİN BİLGİ VE DEĞERLENDİRMELER

Kamu İdarelerince Hazırlanacak Stratejik Planlar ve Performans Programları İle Faaliyet Raporlarına İlişkin Usul Ve Esaslar Hakkında Yönetmelik'in 26. maddesi.....

c) Faaliyetlere ilişkin bilgi ve değerlendirmeler: Bu bölümde, aşağıda belirtildiği şekilde malî bilgiler ile performans bilgilerine detaylı olarak yer verilir:

A- Mali Bilgiler

Kamu İdarelerince Hazırlanacak Stratejik Planlar ve Performans Programları İle Faaliyet Raporlarına İlişkin Usul Ve Esaslar Hakkında Yönetmelik'in 26/c maddesi gereğince mali bilgiler başlığı altında,

- Kullanılan kaynaklara,
- Bütçe hedef ve gerçekleştirmeleri ile meydana gelen sapmaların nedenlerine,
- Varlık ve yükümlülükler ile yardım yapılan birlik, kurum ve kuruluşların faaliyetlerine ilişkin bilgilere,
- Temel mali tablolara ve bu tablolara ilişkin açıklamalara yer verilir.

Ayrıca iç ve dış mali denetim sonuçları hakkındaki özet bilgiler de bu başlık altında yer alır.

1- Bütçe Uygulama Sonuçları

1.1- Bütçe Giderleri

	2022 BÜTÇE BAŞLANGIÇ ÖDENEĞİ	2022 GERÇEKLEŞME TOPLAMI	GERÇEKLEŞME ORANI
	TL	TL	%
Bütçe Giderleri Toplamı			
01-Personel Giderleri			
02-Sosyal Güvenlik Kurumlarına Devlet Primi Giderleri			
03-Mal ve Hizmet Alımı Giderleri			
05-Cari Transferler			
06-Sermaye Giderleri			

- Bütçe hedef ve gerçekleştirmeleri ile meydana gelen sapmaların nedenleri;

1.2- Bütçe Gelirleri

	2022 BÜTÇE BAŞLANGIÇ ÖDENEĞİ	2022 GERÇEKLEŞME TOPLAMI	GERÇEKLEŞME ORANI
	TL	TL	%
03-Teşebbüs ve Mülkiyet Gelirleri			
04-Alınan Bağış ve Yardımlar			

05-Diğer Gelirler			
06-Sermaye Gelirleri			
Gelirler Toplamı			

- Bütçe hedef ve gerçekleřmeleri ile meydana gelen sapmaların nedenleri;

2- Temel Mali Tablolara İliřkin Açıklamalar

Birim bilanço, faaliyet sonuçları tablosu, bütçe uygulama sonuçları tablosu, nakit akım tablosu ve gerekli görölen diđer tablolara bu başlık altında yer verir ve tabloların önemli kalemlerine ilişkin deęişimler ile bunlara ilişkin analiz, açıklama ve yorumlara yer verilir.

3- Mali Denetim Sonuçları

Birim iç ve dış mali denetim raporlarında yapılan tespit ve deęerlendirmeler ile bunlara karşı alınan veya alınacak önlemler ve yapılacak işlemlere bu başlık altında yer verilir.

4- Diđer Hususlar

Bu başlık altında, yukarıdaki başlıklarda yer almayan ancak birimin mali durumu hakkında gerekli görölen diđer konulara yer verilir.

B- Performans Bilgileri

Kamu İdarelerince Hazırlanacak Stratejik Planlar ve Performans Programları İle Faaliyet Raporlarına İliřkin Usul Ve Esaslar Hakkında Yönetmelik'in 26/c maddesi gereęince performans bilgileri başlığı altında, birimin stratejik plan deęerlendirme sonuçları ile performans programında yer alan program, alt program ve faaliyetlerine, performans bilgilerinin gerçekleřme durumu ile meydana gelen sapmaların nedenlerine, diđer performans bilgilerine ve bunlara ilişkin deęerlendirmelere yer verilir.

Performans Bilgileri

1- Faaliyet ve Proje Bilgileri

Bu başlık altında, faaliyet raporunun ilişkin olduęu yıl içerisinde yürütölen faaliyet ve projeler ile bunların sonuçlarına ilişkin detaylı açıklamalara yer verilecektir.

1.1- Faaliyet Bilgileri

Faaliyet Türü	Sayısı
Sempozyum ve Kongre	
Konferans	
Panel	
Seminer	
Açık Oturum	
Söyleři	
Tiyatro	
Konser	
Sergi	
Turnuva	

Teknik Gezi	
Eđitim Seminerleri	
Ulusal Toplantı	
Diđer (Açık hava Etkinlikleri, Eđlence, Çay, Dj Partisi, Törenler, Ziyaretler, Geziler vb.)	
Çalıştay	
Film Gösterimi	
Bađış ve Yardım Kampanyası(Kan Bađışı)	
Bilgilendirme ve Tanıtım Toplantısı	
Anma Törenleri	
Açılış ve Kapanış Törenleri	
Öđrenci Oryantasyon Semineri	
Diđer	
TOPLAM	

1.2- Yayınlarla İlgili Faaliyet Bilgileri

- İndekslere giren hakemli dergilerde yapılan yayınlar

Yayın Türü	Sayısı
Uluslararası Makale	
Ulusal Makale	
Uluslararası Bildiri	
Ulusal Bildiri	
Uluslararası Kitap	
Ulusal Kitap	
Diđer Yayınlar	
Atıflar	

1.3- Üniversiteler Arasında Yapılan İkili Anlaşmalar

1.3.1- Üniversiteler Arasında Yapılan İkili Anlaşmalar

Üniversite	Ülke	Bölüm

1.3.2- Yabancı Yükseköđretim Kurumları ile İmzalanan İşbirliği Protokolleri

Sıra	Kurum Adı	Şehir/Ülke	İmzalandığı Yıl/Kapsamı

1.3.3- 2022 Yılı Üniversiteler Arasında Yapılan İkili Anlaşmalar (Farabi, Mevlana, vb.)

Üniversite Adı	Anlaşmanın İçeriği

1.4- Proje Bilgileri

Bilimsel Araştırma Proje Sayısı					
Projeler	2022				
	Önceki Yıdan Devreden Proje	Yıl İçinde Eklenen Proje	Toplam	Yıl içinde Tamamlanan Proje	Toplam Ödenek TL
TÜBİTAK					
A.B.					
Bilimsel Araştırma Projeleri					
Kalkınma Ajansı					
Diğer					
TOPLAM					

2- Performans Sonuçları Tablosu

Performans Bilgileri

3- Performans Sonuçlarının Değerlendirilmesi

Performans Bilgileri

4- Performans Bilgi Sisteminin Değerlendirilmesi

Performans Bilgileri

5- Diğer Hususlar

Performans Bilgileri

IV- KURUMSAL KABİLİYET ve KAPASİTENİN DEĞERLENDİRİLMESİ

Bu bölümde birimin teşkilat yapısı, organizasyon yeteneği, teknolojik kapasite unsurları açısından içsel durum değerlendirmesi sonuçlarına ve yıl içinde tespit edilen üstün ve zayıf yönlere yer verilir. Birimler yaptıkları analizler çerçevesinde tespit ettikleri güçlü-zayıf yönleri hakkında faaliyet yılı içerisinde kaydedilen ilerlemelere ve alınan önlemlere yer verirler.

A- Üstünlükler

B- Zayıflıklar

C- Değerlendirme

V- ÖNERİ ve TEDBİRLER

Bu başlık altında, faaliyet yılı sonuçlarından, genel ekonomik koşullar ve beklentilerden hareketle, birimin yapmayı planladığı değişiklik önerilerine, karşılaşılabileceği risklere ve bunlara karşı alınması gereken tedbirlere ilişkin genel değerlendirmelere yer verilir.

EKLER

İÇ KONTROL GÜVENCE BEYANI¹

Harcama yetkilisi olarak görev ve yetkilerim çerçevesinde;

Harcama birimimizce gerçekleştirilen iş ve işlemlerin idarenin amaç ve hedeflerine, iyi malî yönetim ilkelerine, kontrol düzenlemelerine ve mevzuata uygun bir şekilde gerçekleştirildiğini, birimimize bütçe ile tahsis edilmiş kaynakların planlanmış amaçlar doğrultusunda etkili, ekonomik ve verimli bir şekilde kullanıldığını, birimimizde iç kontrol sisteminin yeterli ve makul güvenceyi sağladığını bildiririm.

Bu güvence, harcama yetkilisi olarak sahip olduğum bilgi ve değerlendirmeler, yönetim bilgi sistemleri, iç kontrol sistemi değerlendirme raporları, izleme ve değerlendirme raporları ile denetim raporlarına dayanmaktadır.[2]

Bu raporda yer alan bilgilerin güvenilir, tam ve doğru olduğunu beyan ederim.[3] (Yer-Tarih)

İmza
Ad-Soyad
Unvan

[1] Harcama yetkilileri tarafından imzalanan iç kontrol güvence beyanı birim faaliyet raporlarına eklenir.

[2] Yıl içerisinde harcama yetkilisi değişmişse "benden önceki harcama yetkilisi/yetkililerinden almış olduğum bilgiler" ibaresi de eklenir.

[3] Harcama yetkilisinin herhangi bir çekincesi varsa bunlar liste olarak bu beyana eklenir ve beyanın bu çekincelerle birlikte dikkate alınması gerektiği belirtilir.